



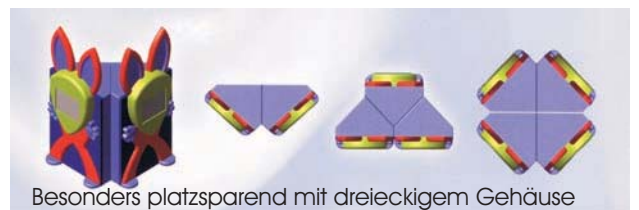




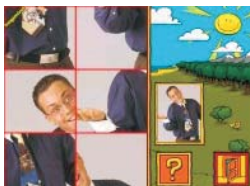
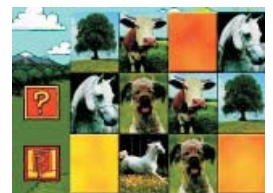
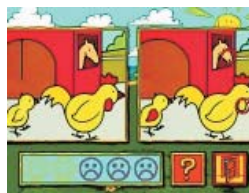
EE-01-02-001-00
EE-01-02-002-00

EE-01-02-003-00
EE-01-02-004-00

- umfassende pädagogisch wertvolle Software
- kinderleichte Bedienung nur über den Touchscreen
- keine Schalter - Stecker rein und los geht's
- geringer Platzbedarf
- geräuscharm
- hygienisch
- lange Lebensdauer
- kindersicher
- bis zu 10 eigene Werbeseiten können eingegeben werden
- 8 Spiele / 7 verschiedene Sprachen



Screenshots



Kids Corner Interaktive Spielsysteme

- attraktive und kompakte Spieleinheiten
- pädagogisch wertvolle Software
- kinderleichte Bedienung
- geräuscharm
- kindersicher
- einfach zu reinigen



Bravo

Eine farbenfroh gestaltete Spielstation, die dank ihrer abgerundeten Form bestmöglichen Schutz der spielenden Kinder garantiert.

- Playtouch EE-01-02-007-00
- PS2 EE-01-04-001-00
- PS3 EE-01-04-007-00
- Xbox EE-01-04-005-00



B 56 x H 112 x T 54 cm



Victor

Playtouch EE-01-02-011-00

Ein rechteckförmiger, farbenfroh gestalteter Spielturm, welcher je nach Kundenwunsch mit Playtouch, PS2 oder TV Modul und /oder DVD ausgestattet werden kann. An den noch freien Seiten des Turmes können zusätzliche Spielmodule aus unserem Angebot (PlayWheels, Spielmodule) installiert werden.

B 56 x H 103 x T 54 cm

Charlie

EE-01-05-001-00

Ein rechteckförmiger, farbenfroh gestalteter Spielturm, welcher mit einem Modul aus TV und /oder DVD ausgestattet ist. Z.B. können so die Kinder einem Film ansehen, während die Eltern gemütlich einkaufen.

B 55 x H 93 x T 56 cm





Oscar

Diese Spielstation ist speziell für die Wandmontage sowie für die Montage im "Leon" konzipiert worden.

- Playtouch EE-01-02-009-00
- PS2 EE-01-04-002-00
- PS3 EE-01-04-006-00
- Xbox EE-01-04-003-00

Juliet

Das Juliet Spielsystem ist ein kompakter PlayTouch Computer und zur direkten Montage an eine Wand vorgesehen. Mit Infrarot Touchscreen, Sicherheitsglas und einem stabilen Holzrahmen ausgestattet, ist dieses Produkt eine Bereicherung für jede Spielecke. Des Weiteren kann es mit anderen Spielmodulen wie dem "Culture Express", "Theo the Tiger" oder "Going to the Circus" kombiniert werden.

- Rahmenfarbe grün EE-01-02-012-04
- Rahmenfarbe orange EE-01-02-012-06

B 45 x H 70 x T 9 cm



MiniMike Playtouch

EE-01-02-008-00

Der MiniMike ist speziell für die Regale eines Geschäftes (z.B. Supermarkt) konzipiert worden. Er nimmt dank seiner kompakten Abmessungen sehr wenig Platz ein und bietet die bekannten Spiele-Standards

B 28 x H 22 x T 39 cm





Bubble Ø 60 cm

Diese Spielstation ist der absolute Eyecatcher, da man sie von weitem schon als bunt leuchtende Blase wahrnehmen kann und sich magisch von ihr angezogen fühlt. Sie ist generell für den Wandensatz oder aber in Kombination mit unserer speziell angefertigten Aufnahme als "Lollipop" konzipiert.

- PlayTouch EE-01-02-010-...01/03/04/06/07/90
- Cartoon TV EE-01-05-002-...01/03/04/06/07/90

Farben: Blue Dayglo -01, Red Dayglo -03, Green Dayglo -04, Orange Dayglo -06, Yellow Dayglo -07, Translucent Red -90



Bubble Ø 32"

EE-01-05-003-...01/03/04/06/07/90

Die riesige 32" Version unseres Bubbles ist ausschliesslich mit dem TV und DVD zu ordern.

Screenshots



Screenshots der Touchscreen-Spielcomputer

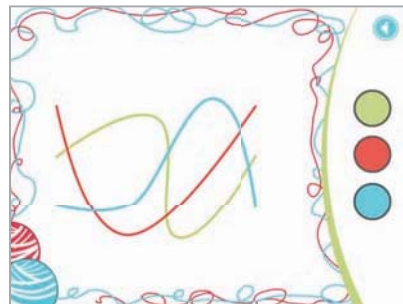
Mini Mike, Bubble Playtouch, Juliet,
Oscar, Victor, Bravo



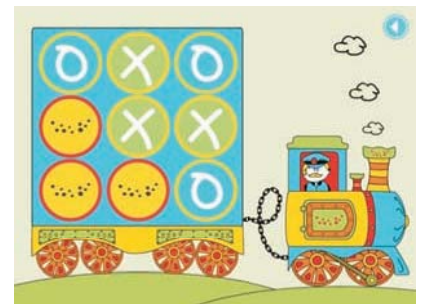
Puzzle



Memory



Zeichnen



TicTacToe



Luftblasen Spiel



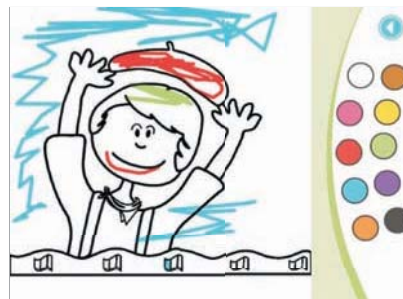
Original+Fälschung



Zählspiel



Schiebepuzzle



Malen



Aufräum -Spiel

“Leon” - Edelstahlhalterung

EE-01-06-001-00

Mit dieser Edelstahlhalterung ist es möglich, zwei Spielkonsolen “Oscar” aufzustellen. So können bis zu 4 Kinder gleichzeitig spielen.

H 127 B 76 x T 76 cm



“Lollipop” - Edelstahlhalterung

Beim Lollipop handelt es sich um eine Kombination aus einem “Bubble” Computer und einer passenden Edelstahlkonstruktion, die einem Lutscher sehr ähnelt. Individuelles Design möglich.

Standard 15“ TV EE-01-07-001-00
 LED 15“ TV EE-01-07-002-00
 Playtouch 15“ EE-01-07-003-00

H 130 B 35 x T 35 cm





B 84 x H 164 x T 66 cm

Playstation Medical

EE-01-04-004-00

Der Playstation "Medical" ist für kleinere und größere Patienten gedacht. Den speziell dafür entwickelten Unterbau kann man direkt an das Krankenbett heranschieben.

Comfy Car

das Highlight aus dem Comfyland

CL-01-03-001-00



L 150 x B 70 x H 100 cm, 63 kg

Das Comfy Car ist ein interaktives Unterhaltungsgerät für Kinder von 1 bis 5 Jahren. Es besteht aus hochwertig verarbeitetem Holz und bietet zwei Sitzgelegenheiten für Kinder, um mit dem Comfy Easy PC System spielen zu können. Dabei benötigt das Auto gerade mal etwa 1 m² an Platz.

Das Comfy Car ist ein ideales Kinderunterhaltungsgerät für Spielecken in Wartezonen, im Handel und in Freizeiteinrichtungen.

Zum Lieferumfang gehören das Holzauto, die Comfy-Tastatur und ein umfangreiches Comfy-Softwarepaket.

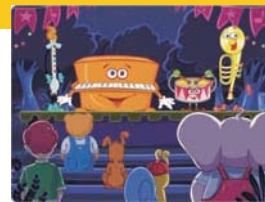


das Comfy - Easy PC System

Das Comfy-Easy PC System ist innerhalb des Comyland Experience Bestandteil der Comfy Cars und der Computersäule. Es wurde für Kinder im Alter von 1 bis 5 Jahren und zum Gebrauch am Heimcomputer entwickelt. Die vielfältige Software bietet interaktive Lernmöglichkeiten für Kinder unterschiedlicher Entwicklungsstufen.

Die sympathischen Comfy-Figuren vermitteln dem Kind dabei spielerisch die Umwelt in der es lebt, ohne dass Eltern dabei sein müssen. Die Kinder müssen weder lesen noch mit einer Computermaus umgehen können. Die Comfy-Tastatur mit den großen bunten Tasten bildet die Basis zur Nutzung der Comfy-Programme. Sie wird einfach über ein USB-Kabel mit dem Computer verbunden. Die CD startet automatisch, und los geht's! Die Comfy-Software beinhaltet jeweils diverse Unterkategorien, so dass das Kind selbst entscheiden kann, womit es sich beschäftigen möchte. Das Tempo entscheidet das Kind ebenfalls selbst.

Das Comfy-Easy PC System wird über den Einzelhandel und Online-Shops vertrieben und wurde bereits mehrfach preisausgezeichnet.



Benötigte Computerausstattung:

PC:

- Small Form Factor PC. Größe: L 30 x B 20 x H 18,5 cm
- Empfohlene Mindestanforderungen: CPU 2 Ghz, 512 MB RAM, 20 GB Festplatte, DVD-Laufwerk, integrierter Grafik-Chip (Intel 900er-Serie oder besser), Betriebssystem: Windows XP mit aktuellem Benutzer als Administrator

LCD-Bildschirm:

- 17-Zoll LCD-Bildschirm mit abnehmbaren Fuß, ohne Lautsprecher
- Standardgröße, die in die Vorrichtung der Computer-Station passen muss (vorhandener Platz: H 345 mm, B 413 mm, T 90 mm).
- Wir empfehlen daher als maximale Bildschirmgröße: H 335 mm, B 403 mm, T 80 mm

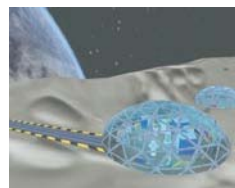
Lautsprecher:

- Standard-Stereo-Lautsprecher

Simulatoren

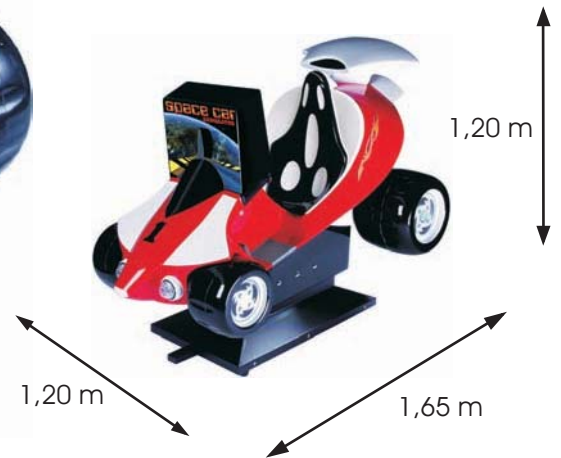


- attraktive Fahrsimulator
- aufwendige 3D-animierte Computersimulation
- ausschließlich positive Spielerlebnisse
- Förderung der Lern- und Geschicklichkeitsfähigkeit mit hohem Spaßfaktor
- realistisches Fahrempfinden durch ergonomisch ausbalancierte Fahrzeugdesigns
- eine elektronische Münzeinheit sorgt für die Freischaltung durch Münzen oder Wertmarken
- die technische Seite ist für den Aufsteller einfach zu steuern
- alle Modelle für Kinder von 6 bis 12 Jahren geeignet





EE-01-03-001-00



Der neue „Space Car Simulator“ ist ein attraktiver Fahrsimulator für alle Nachwuchsfahrer. Ideal kombiniert dieses neue Produkt Spiel, Spaß, Geschicklichkeit und Lernen und nimmt die jungen Kunden mit auf eine Reise durch die Galaxien, von dem Jupiter zum Mars und zurück.

Die galaktische Reise im „Space Car Simulator“ wird virtuell auf einem 15-Zoll-TFT-Monitor gefahren. Mit einem Gas- und einem Bremspedal wird der Fahrsimulator interaktiv gesteuert und die jungen Fahrer können Loopings fahren oder aber Hindernissen, elektrischen Feldern oder Baustellen in der Galaxie ausweichen. Unterstützt wird das ultimative Fahrgefühl noch durch echte Fahrgeräusche.

Auch die technische Seite ist für den Aufsteller einfach zu steuern. Eine elektronische Münzeinheit sorgt für die Freischaltung und bietet ein Maximum an Sicherheit. Die Laufzeit pro Kredit und die Lautstärke lassen sich einfach über ein Bildschirmmenü einstellen.

Gewicht: 110 kg
Nutzlast: 90 kg

- fahre im Space Car über eine virtuelle Autobahn
- weiche Hindernissen, Magnetfelder und Gebäuden aus
- nutze Beschleunigungsfelder um den Turbo-Effekt zu erleben
- fahre die Strecke in der vorgegebenen Zeit, um einen Bonus zu erlangen

Simulatoren - Space Car

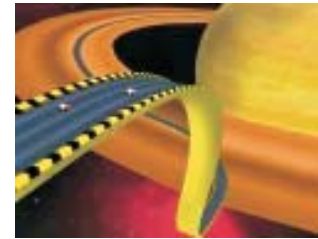
EE-01-03-001-00



Starte von der Basis zu einem galaktischen Space Car Rennen.



Achtung! Schikanen auf der Strecke - Looping müssen schnell durchfahren werden.



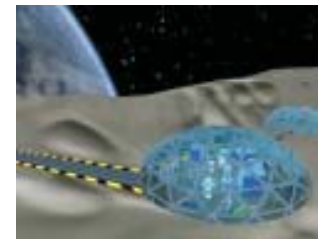
Riskanter Streckenverlauf beim Umrunden des Saturn.



Achtung! Magnetfeld am Ende des Loopings.



Weltraum-Checkpoint für alle relevanten Streckendaten.



Die Mondstation ist erreicht! Es war ein galaktischer Spaß! Von welchem teilnehmenden Planeten kommt der Gewinner?

Autstellplätze (nur Indoor)

- Einkaufszentren
- Spieleinseln
- Indoor Parks/Family Entertainment Center
- Kaufhäuser
- Gastronomie
- Hotels
- Flughäfen
- etc.

technische Daten

Abmessungen: L 165 x B 120 x H 120 cm
 Gewicht: 110 kg
 Nutzlast: 90 kg
 Münzannahme: € 0,10, € 0,20, € 0,50, € 1, € 2, Tk2 (€ 0,50), Tk5 (€ 1)
 Münzprüfer: WH EMP 800.13v5
 Monitor: 15" TFT
 Betriebsspannung: 230 V, 50 Hz, 500 W

Bedienung und Einstellung

Einfache Einstellung von:

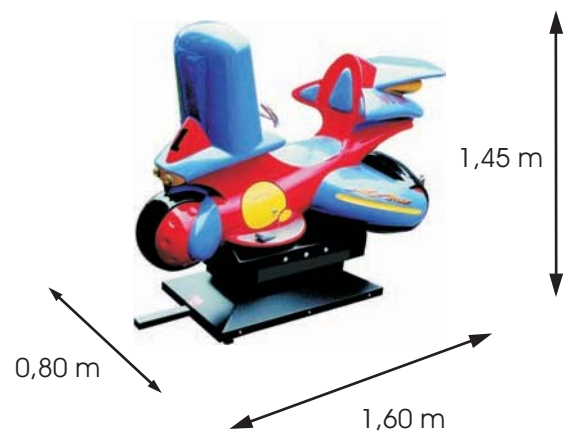
- Fahrzeit
 - Lautstärke
- durch das Setup-Menü per Bildschirm.

Interaktive Steuerung der Software durch:

- Gas und Bremse
- echte Fahrgeräusche

Ausstattung

- 15" TFT-Monitor
- elektronischer Mehrkanal-Münzprüfer
- hochwertige GFK-Verkleidung mit GelCoat-Farbgebung (eingefärbt)
- Sicherheitsverriegelung
- Zugroller



Gewicht: 110 kg
Nutzlast: 90 kg

EE-01-03-002-00

Der Space Bike Simulator stellt ein Motorradrennen auf einer futuristischen Rennbahn im Weltraum dar. Gestartet wird von der Mondstation, an Erde und Saturn vorbei, geht es in Loopings und Kurven zurück zum Mond. Es gibt positive und negative Schikanen. Die positiven Felder dienen der Beschleunigung auf Hyper Speed. Die negativen Schikanen sind zu umfahren, bei Berührung verliert der Fahrer seine Geschwindigkeit und muss nach Umfahren neu beschleunigen. Bei Erfüllung des Zeitlimits für eine Runde bekommt der Fahrer als Bonus eine Spielverlängerung. Als Sieger kann sich der Fahrer im High Score Menü eintragen.

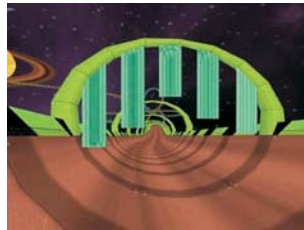
- fahre mit dem Space Bike über eine virtuelle Halfpipe-Strecke
- weiche im richtigen Moment den Hindernissen aus und hole Deine Gegner ein
- nutze Beschleunigungsfelder um den Turbo-Effekt zu erleben
- erreiche rechtzeitig die Checkpoints, um einen Zeitbonus zu erlangen

Simulatoren - Space Bike

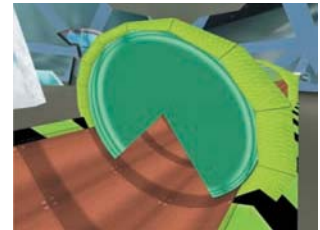
EE-01-03-002-00



Starte von der Mondbasis zu einem galaktischen Space Bike Rennen.



Eine atemberaubende Strecke mit Loopings, Schrauben, Kurven und Steigungen muss geschickt durchfahren werden.



Finde im richtigen Moment die passende Lücke durch die Hindernisse.



Gewinne das Rennen gegen außerirdische Mitsreiter.



Wirst Du Deine Gegner noch rechtzeitig einholen können?



Weltraum-Checkpoints geben Dir einen Zeitbonus und katapultieren Dich in den nächsten Abschnitt.

Autstellplätze (nur Indoor)

- Einkaufszentren
- Spieleinseln
- Indoor Parks/Family Entertainment Center
- Kaufhäuser
- Gastronomie
- Hotels
- Flughäfen
- etc.

Bedienung und Einstellung

Einfache Einstellung von:

- Fahrzeit
 - Lautstärke
- durch das Setup-Menü per Bildschirm.

Interaktive Steuerung der Software durch:

- Gas und Bremse
- echte Fahrgeräusche

technische Daten

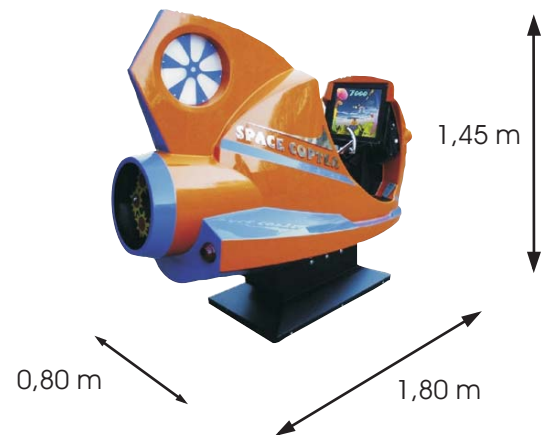
Abmessungen: L 160 x B 80 x H 145 cm
 Gewicht: 110 kg
 Nutzlast: 90 kg
 Münzannahme: € 0,10, € 0,20, € 0,50, € 1, € 2, Tk2 (€ 0,50), Tk5 (€ 1)
 Münzprüfer: WH EMP 800.13v5
 Monitor: 15" TFT
 Betriebsspannung: 230 V, 50 Hz, 500 W

Ausstattung

- 15" TFT-Monitor
- elektronischer Mehrkanal-Münzprüfer
- hochwertige GFK-Verkleidung mit GelCoat-Farbgebung (eingefärbt)
- Sicherheitsverriegelung
- Zugroller



EE-01-03-003-00



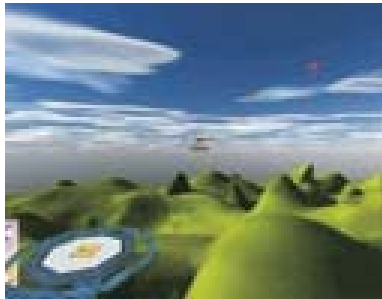
Gewicht: 115 kg
Nutzlast: 90 kg

Der Space Copter ist ein Flugsimulator. Gestartet wird von einer Plattform, von der sich der Copter selbständig erhebt. Der Pilot muss die Zielplattform schnellstmöglich erreichen. Die Geschwindigkeit und Fahrtrichtung wird jederzeit mittels des Pedals und des Lenkers gesteuert. Durch das Sammeln von Sonnen werden Punkte gesammelt und die Geschwindigkeit erhöht. Die Gewitterwolke und der Wirbelsturm müssen umflogen werden, damit Punktabzüge und Turbulenzen vermieden werden. Die besten fünf Spieler können sich in die Highscore eintragen. Die Punktzahl, Geschwindigkeit und verbleibende Zeit werden immer deutlich auf dem Bildschirm angezeigt. Nach Ablauf der Zeit landet der Copter selbständig auf der Landeplattform. Der Spielspaß ist auch für die ganz Kleinen gewährleistet, da das Spiel auch ohne Betätigung des Gaspedals startet und gespielt werden kann.

- fliege mit dem Space Copter über einen fremden Planeten
- sammle die Sonnen und gewinne Punkte und Kraft für den Turbo
- weiche den Hindernissen aus und vermeide Punktabzüge sowie Turbulenzen
- erreiche die Zielplattform als einer der fünf schnellsten und trage Dich in den Highscore ein

Simulatoren - Space Copter

EE-01-03-003-00



Starte von der Basis zu einem abenteuerlichen Flug über einen neuen Planeten.



Fange die Merkur-Sonnen, um Punkte zu sammeln und den Turboantrieb zu starten.



Werde einer der fünf schnellsten Piloten und trage Deinen Namen in der High-Score-Liste ein.

Autstellplätze (nur Indoor)

- Einkaufszentren
- Spieleinseln
- Indoor Parks/Family Entertainment Center
- Kaufhäuser
- Gastronomie
- Hotels
- Flughäfen
- etc.

technische Daten

Abmessungen: L 180 x B 80 x H 145 cm
 Gewicht: 115 kg
 Nutzlast: 90 kg
 Münzannahme: € 0,10, € 0,20, € 0,50, € 1, € 2,
 Tk2 (€ 0,50), Tk5 (€ 1)
 Münzprüfer: WH EMP 800.13v5
 Monitor: 17" TFT
 Betriebsspannung: 230 V, 50 Hz, 500 W

Bedienung und Einstellung

Einfache Einstellung von:
 - Fahrtzeit
 - Lautstärke
 durch das Setup-Menü per Bildschirm.

Interaktive Steuerung der Software durch:
 - Gas und Bremse
 - echte Fahrgeräusche

Ausstattung

- 17" TFT-Monitor
- elektronischer Mehrkanal-Münzprüfer
- hochwertige GFK-Verkleidung mit GelCoat-Farbgebung (eingefärbt)
- Sicherheitsverriegelung
- Zugroller



EE-01-03-004-00

Der Space Kart Simulator lädt Kinder zu einem galaktischen Gokart-Rennen ein. Eine Mischung aus Hochgeschwindigkeitsstrecke und kniffligen Kurven verleiht dem Simulator echte Rennatmosphäre. Dieses Gerät ergänzt die Reihe der bisher erfolgreichen Space Car, Space Bike und Space Copter, um eine weitere interaktive computeranimierte Simulation. Die Simulatoren fördern spielend die Lernfähigkeit und Geschicklichkeit, verbunden mit einem hohen Spaßfaktor. Sie sprechen besonders Kinder von sechs bis zwölf Jahren an. Das Space Kart zeichnet sich durch sein ansprechendes Design mit aufwendigen Details aus und ist ergonomisch perfekt auf die Zielgruppe abgestimmt. Als zusätzliche Attraktion dient der Highscore, der zur Motivation der Kinder beiträgt. Im unbespielten Zustand sorgen Soundeffekte und ein Animationsvideo auf dem 17"-TFT-Monitor für zusätzliche Aufmerksamkeit. Für eine hohe Lebensdauer steht das hochwertig verarbeitete GFK-Gehäuse. Außerdem verfügt der Space Kart Simulator über einen elektronischen Münzprüfer und Servicefreundlichkeit ist selbstverständlich.



Gewicht: 110 kg
Nutzlast: 90 kg

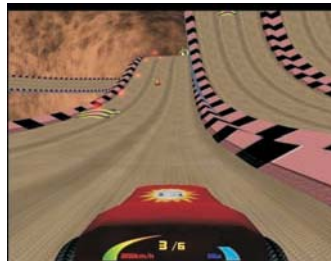
- die neueste Generation für Computerkids
- Kombination aus Spaß, Anspruch und Lernen
- Zählerauslesung und Einstellungen über Service-Menü steuerbar durch Lenkrad und Pedale
- ergonomisch für alle Alterszielgruppen geeignet (je 2 Pedale in unterschiedlichen Abständen)
- sichere Sitzposition
- 17"-TFT-Monitor
- Animationsvideo mit Sound (abschaltbar) im unbespieltem Zustand



Von der Basis geht es los zu einem spacigen Gokart-Rennen.



Interplanetarische Zuschauer jubeln Dir entgegen.



Achtung: riskanter Streckenverlauf! Überall können Hindernisse auftreten, aber auch Möglichkeiten, Punkte zu sammeln.



Deine Gegner wollen auch das Rennen für sich entscheiden. Überhole sie geschickt!

Autstellplätze (nur Indoor)

- Einkaufszentren
- Spieleinseln
- Indoor Parks/Family Entertainment Center
- Kaufhäuser
- Gastronomie
- Hotels
- Flughäfen
- etc.

technische Daten

Abmessungen: L 158 x B 80 x H 142 cm
 Gewicht: 110 kg
 Nutzlast: 90 kg
 Münzannahme: € 0,10, € 0,20, € 0,50, € 1, € 2,
 Tk2 (€ 0,50), Tk5 (€ 1)
 Münzprüfer: WH EMP 800.13v5
 Monitor: 17" TFT
 Betriebsspannung: 230 V, 50 Hz, 500 W

Bedienung und Einstellung

Einfache Einstellung von:

- Fahrzeit
 - Lautstärke
- durch das Setup-Menü per Bildschirm.

Interaktive Steuerung der Software durch:

- Gas und Bremse
- echte Fahrgeräusche

Ausstattung

- 17" TFT-Monitor
- elektronischer Mehrkanal-Münzprüfer
- hochwertige GFK-Verkleidung mit GelCoat-Farbgebung (eingefärbt)
- je 2 Pedale in unterschiedlichen Abständen
- Sicherheitsverriegelung
- Zugroller